

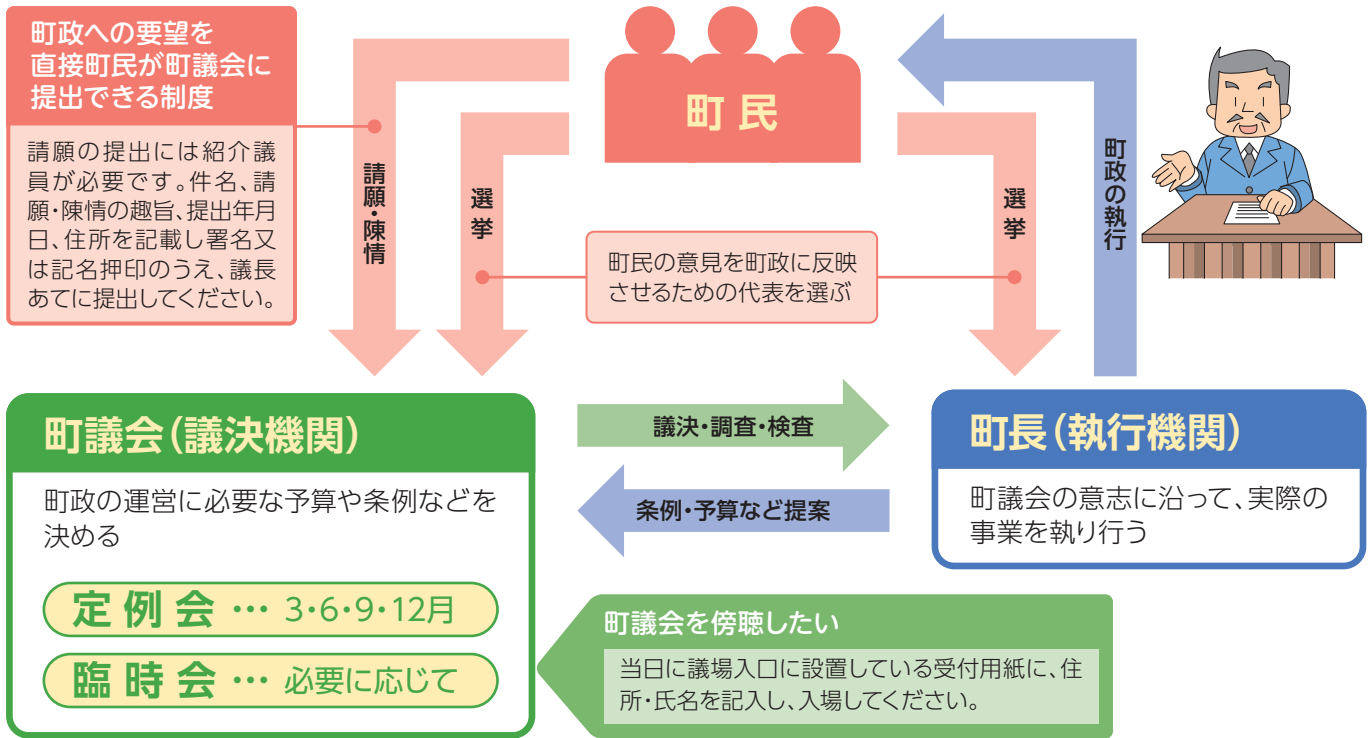


町議会・選挙

町議会

問 議会事務局 ☎37-0338

町議会と町長は、直接選挙によって選ばれた、私たちの代表です。町民の声を反映した、よりよいまちづくりを目指して、それぞれの役割と権限を尊重します。



選挙

問 選挙管理委員会 ☎37-0330

投票所一覧

投票所	対象地区
【第1投票所】坂本公民館	永山、坂本、松隈
【第2投票所】東脊振庁舎	上石動、下石動、西石動、上三津東、上三津西（山田、原谷川、寺ヶ里）、下三津西、三津住宅、肥前医療センター病棟、肥前医療センター宿舎、肥前職員寮、下三津東、在川、大曲、松葉、大曲アパート
【第3投票所】横田公民館	横田、川原団地、大曲宿舎、永田ヶ里、中ノ原団地、大塚ヶ里、辛上
【第4投票所】目達原公民館	新宮田、目達原、目達原西団地、目達原東団地、上中杖上分、営内
【第5投票所】中央公民館	苔野、吉田、若楠園、萩原、萩原団地、鳥の隈、吉野ヶ里、田手村、田手宿、力田
【第6投票所】ふれあい館	衣村、伊保戸、曾根、上中杖、下中杖、上豆田、上豆田団地、下豆田、箱川上分、箱川下分、乙ノ馬手、下藤、田中、立野、立野団地

こんな投票もできます

投票の種類	対象者	投票場所	備考
期日前投票	仕事や用事で投票日に投票所に行けない方	中央公民館	選挙期日の公示（告示）日の翌日から、投票日の前日まで。
不在者投票	入院・出張・旅行・住所移転・その他やむを得ない理由で投票所に行けない方	他の市区町村や指定病院など	郵送などに時間がかかる場合がありますので、利用される場合は、選挙管理委員会事務局へお早めにお問い合わせください。
郵便投票	「身体障害者手帳」「戦傷病者手帳」「介護保険被保険者証」をお持ちの方	自宅	障がいの種別や程度によって異なります。この制度を利用される場合は、「郵便投票証明書」が必要です。詳しくは、選挙管理委員会事務局へお問い合わせください。





生活ガイド



最所 医院

時間	月	火	水	木	金	土
9:00 ~ 12:30	○	○	○	○	○	○
14:00 ~ 18:00	○	○	○	×	○	×

休診日：日曜・祝日
※15時～16時は往診に出ていることがあります。
緊急時は、下記までご連絡下さい。

〒842-0031 佐賀県神埼郡吉野ヶ里町吉田826-3
0952-52-2452

つかもと歯科・小児歯科医院

歯科医師 塚本 浩樹

0952-53-1593
Fax 0952-53-5549

〒842-0104 佐賀県神埼郡吉野ヶ里町三津840-5
HP : <http://ht8020.com>

小森 医院

診療時間	月	火	水	木	金	土	日
9:00～12:30 受付12:15まで	○	○	○	○	○	○	×
15:30～18:00 受付17:45まで	○	○	○	×	○	×	×

※木・土曜午後・日曜・祝日は休診

吉野ヶ里町豆田 1254-2
TEL 0952-52-1136 FAX 0952-53-5641

おかしいと思ったら、
早めの受診を



医療法人ひらまっ病院
**ひらまっ
ふれあいクリニック**

診療科目 内科・消化器内科・循環器内科
介護施設 通所リハビリテーション・居宅介護支援事業所
受付時間 (午前)8:45~12:30 (午後)1:45~5:30

診療時間	月	火	水	木	金	土
午前 9:00~1:00	●	●	●	●	●	●
午後 2:00~6:00	●	●	●	●	●	/

〒842-0031 神埼郡吉野ヶ里町吉田2925-1
TEL0952-51-1110

〒842-0031
神埼郡吉野ヶ里町吉田 2154-3
Tel 0952-51-1655

みねこ皮ふ科クリニック

診療時間	月	火	水	木	金	土	日祝
午前9:00~12:30	○	○	○	○	○	○	/
午後2:30~6:00	○	○	/	/	○	/	/

受付時間 (午前)8:30~12:00 (午後)2:20~5:30

医療法人 優照会
目達原歯科医院
Metabaru Dental Clinic

診療時間	月	火	水	木	金	土
午前9:00~午後1:00	●	●	●	●	●	●
午後2:30~午後7:00	●	●	●	●	●	/

■休診日/日曜・祝日

〒842-0031 佐賀県神埼郡吉野ヶ里町吉田 2989-3
TEL/FAX (0952)52-2278

荒木歯科医院

診療時間	月	火	水	木	金	土
9:00~12:30	●	●	●	●	●	●
14:30~18:00	●	●	●	×	●	×

休診日/日曜・祝日

TEL.0952-52-2251
神埼郡吉野ヶ里町吉田 2946-61

めたばる
目達原整形外科

整形外科・リハビリテーション科・リウマチ科
診療時間/月~金 9:00~13:00 / 14:30~18:00
土 9:00~13:00

MRI (当日撮影できます)
訪問・通所リハビリ (デイケア)

神埼郡吉野ヶ里町吉田2900
TEL 0952-52-3717

YOSHIMARA LADIES CLINIC
吉村産婦人科

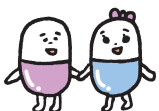
診療時間	月	火	水	木	金	土	日祝
午前 9:00~12:30	○	○	○	○	○	○	休
午後 2:30~6:00	○	○	○	休	○	休	休

佐賀県神埼郡吉野ヶ里町吉田1468-1
TEL 0952-55-8282

生活ガイド



yoshinogari town
health map



歯からはじめる、
幸せな毎日
Eight Dental Clinic イイト歯科クリニック

診療時間

- 平日: 9:30~13:00
14:30~19:00(受付 18:30)
- 土曜: 9:30~13:30(受付 13:00)
- 休診:日曜・祝日

吉野ヶ里町田手1478-3
TEL.55-6888 <http://8-dent.com>
訪問診療行っております。お気軽にご相談下さい。

小池薬品

【営業時間】9:30 ~ 21:00

吉野ヶ里町三津566
(アスタラビスタ吉野ヶ里店内)

☎0952-53-6105

保険調剤 **くすり**

高島薬局

吉野ヶ里町吉田 667-45
☎0952-52-2559

HEALTHY & BEAUTY
イイト薬局

【目達原店】 吉野ヶ里町吉田2904-5
0952-52-1889

【神埼店】 神埼町田道ヶ里2286
0952-53-2080

【日の隈店】 神埼町城原1256-1
0952-52-6493

【三根店】 みやき町大字寄人1514-8
0942-81-9111



医療機関 薬局 薬店リスト

(令和3年5月現在)

病院・医院

医療機関名	所在地	電話番号
目達原整形外科	吉田2900番地	0952-52-3717
小森医院	豆田1254番地2	0952-52-1136
最所医院	吉田826番地3	0952-52-2452
みつます耳鼻咽喉科	吉田2906番地1	0952-53-8820
吉村産婦人科	豆田1468番地1	0952-55-8282
ひらまつふれあいクリニック	吉田2925番地1	0952-51-1110
みねこ皮ふ科クリニック	吉田2154番地3	0952-51-1655
松本医院	三津751番地9	0952-52-4185
西谷クリニック	大曲1507番地1	0952-52-3139
肥前精神医療センター	三津160番地	0952-52-3231

歯科医院

医療機関名	所在地	電話番号
荒木歯科医院	吉田2946番地61	0952-52-2251
エイト歯科クリニック	田手1478番地3	0952-55-6888
目達原歯科医院	吉田2989番地3	0952-52-2278
医療法人デンタルアソシエイツ タナカ歯科・こども歯科	吉田839番地2	0952-52-4118
つかもと歯科・小児歯科医院	三津840番地5	0952-53-1593
楠川歯科医院	吉田339-11	0952-52-2286

薬局・薬店

薬局・薬店名	所在地	電話番号
あさひ薬局 吉野ヶ里店	大曲1493番地4	0952-55-8373
エイト薬局 目達原店	吉田2904番地5	0952-52-1889
高島薬局	吉田667番地45	0952-52-2559
たけだ薬局 吉野ヶ里店	吉田2926番地1	0952-51-1117
チクン薬局	豆田1216番地12	0952-53-3236
神埼薬剤師会薬局	三津168	0952-51-1077
平成薬局	三津747-2	0952-53-3255
福田薬局	吉田824-5	0952-53-2904
清心薬局	吉田261-4	0952-53-5557

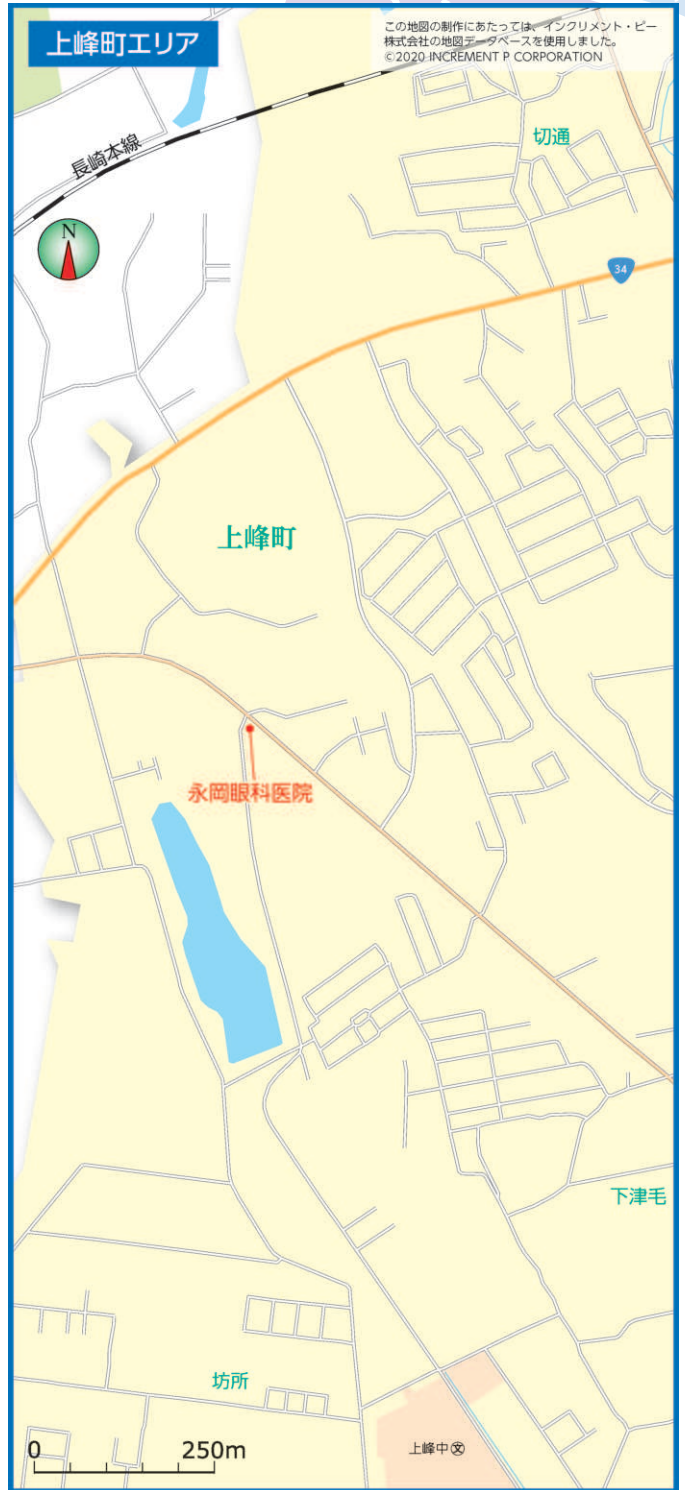




健康マップ(町外)

このページは有料広告ページです

マップ上には、広告をご掲載いただいた施設のみ表示しています。



生活ガイド



外科、内科、胃腸内科、整形外科、肛門外科、呼吸器内科、内視鏡内科、リハビリテーション科、消化器外科、消化器内科、糖尿病内科

医療法人 啓仁会 **橋本病院** (救急告知病院)

診療時間	月	火	水	木	金	土
9:00~13:00	●	●	●	●	●	●
14:00~18:00	●	●	●	●	●	／

休診日…日曜・祝祭日・土曜午後
*但し急患については受付可。
〒842-0013 神崎市神崎町本告牟田2994-1
☎(0952)52-2022
《関連施設》通所リハビリセンター和・居宅支援事業所なごみ

GONDO E.N.T. CLINIC
ごんどう
耳鼻咽喉科
神崎町田道ヶ里 2226-1 0952-55-7001
<http://www.gondo-jibika.com>

永岡眼科医院

診療時間	月	火	水	木	金	土
午前 9:00~12:30	●	●	●	●	●	●
午後 14:30~18:00 (受付17:30まで)	●	●	●	／	／	／

休診日 日曜・祝日
三養基郡上峰町大字坊所 1570-64
TEL(0952)55-9174

リフォームの基礎知識

📖 リフォームの進め方とポイント

Step ① 具体的な計画をたてる

リフォームの目的から具体的な計画を立てましょう。この時点での情報収集も大切なポイントです。

🏠 CHECK! ● 時期、期間は? ● 予算は?

Step ② 事業者を決める～契約する

契約前に疑問点・不安点は徹底的に確認しましょう。見積書・提案書や契約書だけでなく、打ち合わせの際の資料やメモなど書類にはしっかり目を通し、保管しておきましょう。

🏠 CHECK! ● 施工業者の事業内容がリフォーム目的と合致しているか?
● 実績や業務内容を吟味。信頼できる事業者か?
● 候補を数社選んで同じ条件で見積書を提出してもらい検討したか?

Step ③ 着工

定期的に施工業者から報告・連絡を受けるようにしましょう。また、不安がある場合は施工業者の担当者を通じて確認するようにしましょう。

🏠 CHECK! ● 工事に向けての準備や近隣への周知は大丈夫か?
● 工程表に基づいて進んでいるか?
● 変更・追加などが発生していないか?

Step ④ 着工後

🏠 CHECK! ● 事業者立ち会いの下、確認をし説明を受けたか?
● 今後のメンテナンスや保証先を確認したか?

📖 リフォームの疑問

👩 リフォームの費用はどのくらいかかりますか? 🙋

改装の範囲で変わっていきます

建物の一部分の改装もリフォームですし、全面改装でもリフォームです。当然のことですが、手を加えれば加える程かかる費用は増えていきます。例えば、畳敷きの6畳間をフローリングに替える場合は十数万円ですが、家全体に及ぶ大掛かりな改装の場合は、建替えの方が安くなる事もあります。

👩 満足いくリフォームのポイントは何? 🙋

まずは現在の不満点を挙げてみましょう

現在のお住まいの不満のある所をリストアップする事をおすすめします。そうする事でただ漠然と不満に感じていた事も具体的に検討出来るようになり、優先順位をつけて内容の整理もしやすくなります。また、キッチンなどの設備の取り替えをお考えの場合は、ショールームなどで実際に見て触ってみる事も重要です。

👩 信頼のおける業者とは? 🙋

2～3社は候補を挙げて比較しましょう

🏠 CHECK!
● 費用の安さで決めずに契約内容に納得した上で契約をかわしましょう。
● 建築士や増改築相談員などの資格者がいるか確認しましょう。
● 経験豊富で実績がある事業者かどうか確認しましょう。
● アフターフォローはどうなのか、必ず確認しましょう。



Obbli SAN-AI OIL GROUP

三愛オブリガス三神 株式会社

さんしんでくらしいな

フリーダイヤル

TEL 0120-34-9417

🏠 住まいのホームドクター

～24時間保安体制で安心・信頼・満足を提供します～

LPガス・ガス機器・住宅設備・電気工事・土木工事・上下水道工事
リフォーム・新築・増改築工事・介護の為に住宅改修工事
水廻り修理・オール電化工事・空調設備・灯油販売・家電製品販売

(本店) 佐賀県神埼郡吉野ヶ里町立野574 ☎0952-52-5131

(本社) 佐賀県神埼市神埼町本堀3003-6 ☎0952-53-1221

<http://www.sanshin34.com/>



伝統工法でお手伝い

藤瀬建設

FUJISE 佐賀県知事許可(般-1)第12114号



天然素材

保温性・断熱性・防音性抜群

TEL 0952-53-5194
090-7151-3631
吉野ヶ里町立野661-8



子どものような
ワクワクを

高柳建設

責任設計施工 ■ 新築 ■ リフォーム ■ 店舗

〒842-0015 佐賀県神埼市神埼町尾崎984

TEL 090-5734-6456 / FAX (0952)20-0440

新畳・表替・裏返
特殊畳

畳馬場畳店


吉野ヶ里町下豆田

TEL/FAX 52-3033
携帯 080-9243-7066

コンセント工事/照明設備工事
オール電化工事/エアコン工事
テレビアンテナ工事/LAN工事
動力設備工事/家電販売
太陽光・蓄電池工事 etg...

電気の事ならお気軽にご相談下さい!

有限会社 タケミ電気工事



吉野ヶ里町石動2967-2

☎ 0952-52-9645 FAX 0952-52-9745
mail:takemidenki@iaa.itkeeper.ne.jp

ガラス・別注家具・フスマ
一般建具・高級建具 各種

野口木工所

代表 野口 一夫

製造 佐賀県知事許可般-61第5988号

神埼郡吉野ヶ里町吉田 2945-5

TEL 0952-52-0941
FAX 0952-53-1564

各種屋根塗装
鉄部・木部塗装
外壁・塀塗装
防水工事

 建築塗装全般

松田塗装

吉野ヶ里町田手(伊保戸)594-2

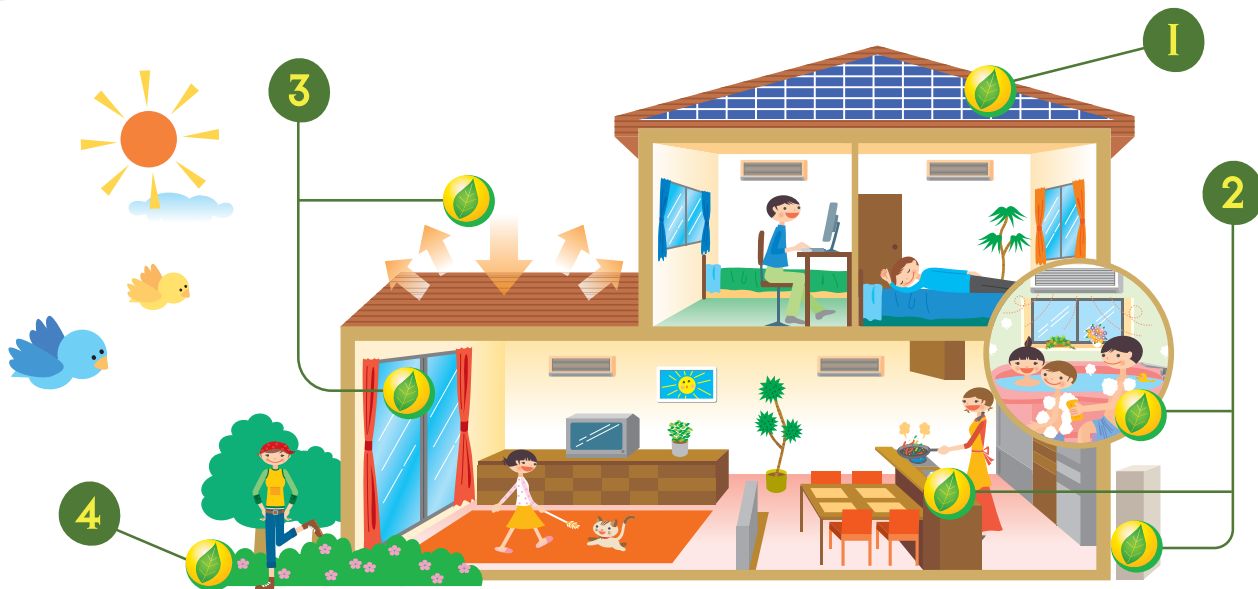
TEL-FAX 53-7741

生活ガイド



エコ + リフォームで 快適で地球にやさしい暮らし

気候や環境に合わせてリフォームすることや、自然の力を利用することで光熱費が削減できます。省エネで地球にも家計にもやさしい暮らしを実現できます。



1. 太陽エネルギーの利用

太陽電池を利用して、太陽光エネルギーを電気に変える太陽光発電システム、太陽熱により水を温める太陽熱温水や床暖房などがあります。

2. 給湯設備

ガスで発電し、排熱を給湯や暖房に利用する家庭用コージェネレーションシステムや、省エネ効果の高い高効率給湯器などがあります。



3. 外壁および窓などの断熱化

外壁、屋根、天井や床などの断熱性能を高めると、屋外との熱の出入りが減るため冷暖房の効果が高まります。窓は、熱の出入りが大きいため断熱性能に大きく影響します。ガラス自体を複層ガラスにしたり、二重サッシにしたりなどの方法により断熱性能が向上、二重サッシは、結露の防止にもなります。

4. 自然を取り入れる

壁やベランダにツタ植物を植え、緑のカーテンで夏の日差しを避けたり、家の中の風通しをよくするなど、自然を上手に取り入れましょう。

住まいのことは
一級建築士に…

大島建設

吉野ヶ里町田手1536

☎0952-52-2439



住宅を新築したりする時は、
次世代省エネ基準の住宅を選びましょう。



平成11年に省エネルギー法に基づく住宅の断熱性能・気密性能等の基準(省エネ基準)の内容が、より省エネルギー化の方向に見直されました。

快適で健康

断熱・気密化されると、部屋毎の温度差などが小さくなり、とても快適になります。また、換気も確保されるので、健康的な住宅となります。

省エネルギー

断熱・気密性能がとても高くなるので、暖・冷房の費用を大きく減らし、CO₂の排出も少なくできます。太陽光発電を設置すると、年間の電気代が抑えられ、省コストと家計にもやさしいです。

長寿命

防湿層によって壁の内部が結露しにくくなるので、家を支える土台や柱の腐食を防止し、家を長持ちさせます。また、日本は地震が多い国ですから、災害に強い耐震構造の面でも考えてみてはいかがでしょうか。ながく住める住宅は、地球環境や建築資材にも優しいエコロジーです。





check
2

窓のリフォーム

太陽光を取り入れ、暮らしをあたたかく演出してくれる窓。ちょっとした工夫で、機能性向上、省エネをはかれる場所です。



窓周辺で起こっている問題

結露が発生する温度のことを露点温度といいます。主に冬期、窓周辺は外気に冷やされて室内の露点温度より低くなるため結露が起きやすくなります。結露は放っておくとカビやダニの温床となり、アレルギーなどの原因になるばかりか、柱や床が湿気で傷み、住宅自体に悪影響を及ぼします。

また、窓周辺の冷えた空気は対流で部屋の下へ流れていき、暖房をつけていても足下はいつまでも寒く、エネルギーが無駄に使われる結果になります。

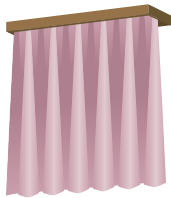


ちょっとした工夫でより快適に

窓は住宅の中でもっとも熱が逃げやすい場所。ちょっとした工夫で高い断熱効果をえられる場所でもあります。方法は様々ですが、いくつかご紹介します。

▼厚手のカーテン

¥ 安い 断熱性 やや良い



カーテンボックスをつけ、床に届くくらいの長さにするのが効果的。

▼フィルム

¥ ぶつう 断熱性 やや良い



ガラス面にフィルムを貼り、熱を通しにくくします。

▼複層ガラス

¥ ぶつう 断熱性 良い



単板ガラスのサッシにアタッチメントを付け、複層ガラスにします。

▼後付けサッシ

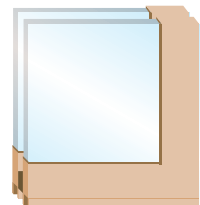
¥ ぶつう 断熱性 非常に良い



屋内にサッシを取り付け、二重窓にします。

▼断熱サッシ

¥ 高価 断熱性 非常に良い



アルミサッシをプラスチックなど熱伝導率の低い素材に変えます。

※詳しくは建材メーカーや専門業者にお問い合わせください。

check
3

ながく暮らせるように

日頃からの手入れで、ながく安心して暮らせるようにしましょう。それがエコロジーにつながります。



外壁のお手入れ

外壁についてホコリやゴミは、日頃からホウキやはたきで払い落しておきましょう。壁の材質によっては、水や洗剤の使用は避けたほうが良い場合もありますので、材質に応じた掃除をしましょう。外壁は、太陽光線や風雨にさらされ年々劣化していきます。環境や材質にもよりますが、数年に1回は塗り替えをしましょう。

外構のお手入れ

塀についての泥や汚れは、乾いてからホウキで払い落しましょう。塀の傾きや亀裂などを見つけたら、早めに専門業者に相談を。放置しておくと重大な事故に繋がることもあるので、日頃のチェックが大切です。

門扉の汚れは雑巾などで拭きましょう。門扉は、普段から掛け金や落とし金を掛けておいた方がいいでしょう。門扉が風にあおられたりすると、それを支える支柱や蝶番に歪み・傷みが生じてしまいます。お手入れの際には点検をしましょう。



一人で悩むよりも、
一緒に考えませんか。



創業から、事業拡大まで。

地域の商いを支える商工会の支援・サービス



- 創業相談・支援
- 経営相談・支援



- 販路開拓
- 情報発信支援



- 金融相談・あっせん
- 補助金・助成金の紹介・申請支援



- 税務・経理相談
- 労働保険事務代行



- 共済・保険制度



- 経営セミナーの開催
- 専門家の無料派遣

 吉野ヶ里町商工会
yoshinopari shokohai

Tel.0952-52-4644





編集後記

Editor's note

「吉野ヶ里町 暮らしの便利帳」は、吉野ヶ里町にお住まいの皆さんへ、吉野ヶ里町の行政情報をお届けするとともに、地域企業の発展につなげることを目的として発行しました。

また、住民の皆さんに、より利便性の高い情報源としてご利用いただけるよう、官民協働事業として吉野ヶ里町と株式会社サイネックスとの共同発行としました。

「吉野ヶ里町 暮らしの便利帳」は、地域の各団体および事業者の皆さんのご協力により、行政機関への設置はもとより、吉野ヶ里町の全世帯へ無償配布することができました。あらためて心より厚くお礼申し上げます。

■「吉野ヶ里町 暮らしの便利帳」に掲載の行政情報は、令和3年5月27日現在の情報を掲載しています。社会情勢の変動等により内容が変更される場合がありますので、あらかじめご了承ください。行政情報で内容・手続き等で不明な場合は、各担当課までお問い合わせください。

■掲載されているスポンサー広告は、暮らしの情報としてご活用ください。広告内容については株式会社サイネックスにお尋ねください。

吉野ヶ里町 暮らしの便利帳

令和3年6月発行

発行

吉野ヶ里町

三田川庁舎

〒842-8501 佐賀県神埼郡吉野ヶ里町吉田321番地2
TEL.0952-53-1111

東脊振庁舎

〒842-0193 佐賀県神埼郡吉野ヶ里町三津777番地
TEL.0952-52-5111

株式会社サイネックス

〒812-0007 福岡県福岡市博多区東比恵3-25-22
TEL.092-472-2217

広告販売

株式会社サイネックス 西九州支店

〒840-0801 佐賀県佐賀市駅前中央1-4-8
TEL.0952-24-6550

※掲載している広告は令和3年5月現在のものです。
※本文中にあるQRコードは(株)デンソーウェーブの登録商標です。



見やすく読みまちがえにくい
ユニバーサルデザインフォントを
採用しています。

無断で複写、転載することをご遠慮ください。



吉野ヶ里町

暮らしの便利帳