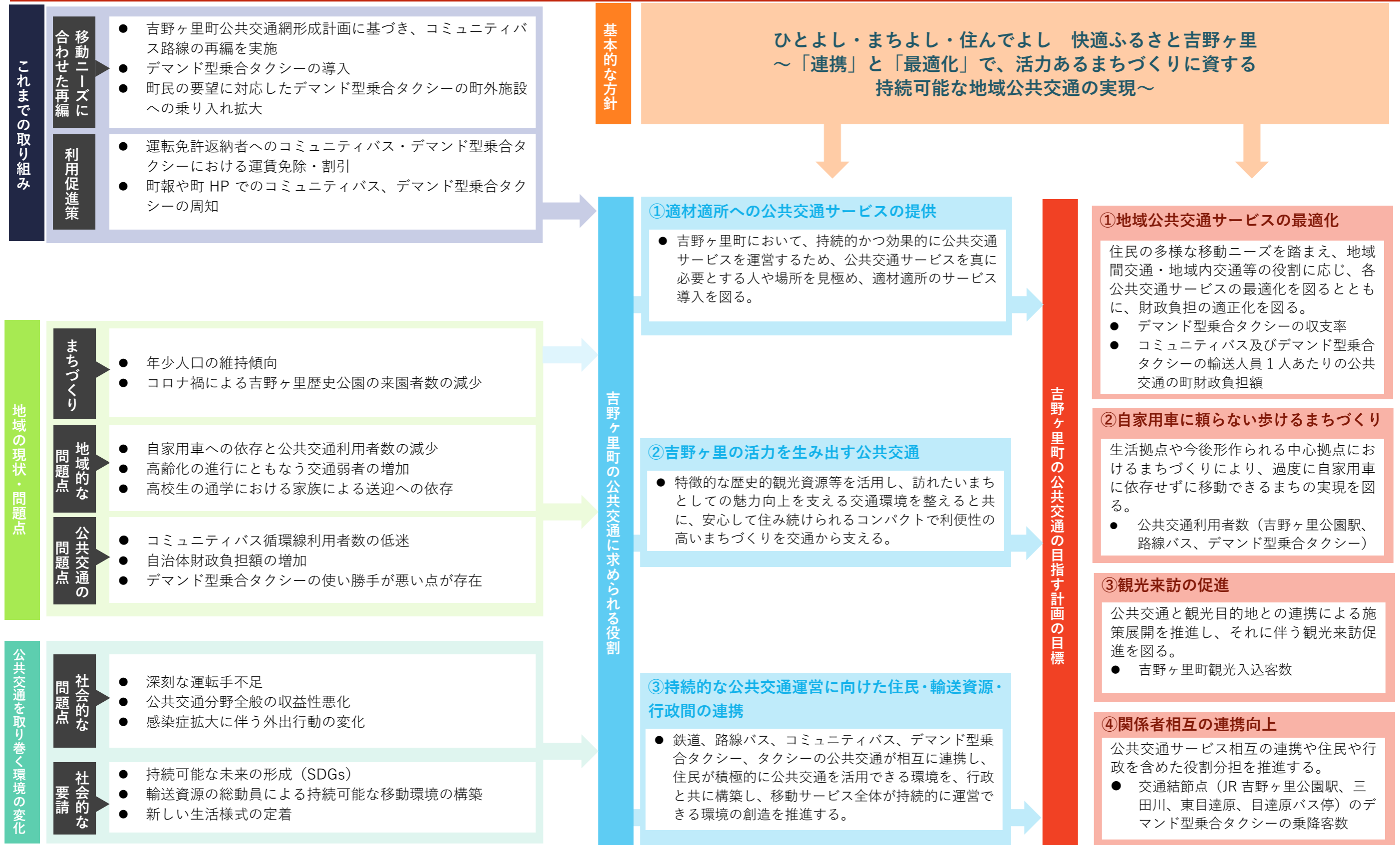
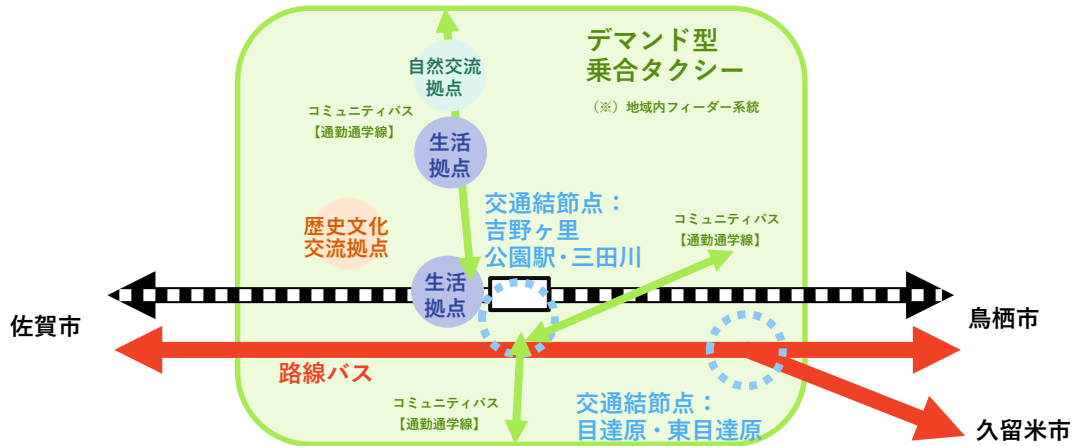


第6章 公共交通の現状・課題と公共交通ネットワーク形成に向けた方針・目標



6.1. 吉野ヶ里町地域公共交通の将来像

地域間幹線を鉄道及び路線バスと位置づけ、加えてデマンド型乗合タクシー等の地域内支線によって全町一体となった公共交通ネットワークの構築を目指す。



6.2. 公共交通の役割分担の考え方

地域間幹線	地域内支線	交通機関	役割	主な利用目的	主なターゲット
↑		鉄道	佐賀市・鳥栖市・福岡市方面等との地域間の幹線として、広域の移動を担う。	通勤 通学 観光 ビジネス	・町民全般 ・町への通勤者 ・来訪者
		路線バス	佐賀市・久留米市・鳥栖市方面等との地域間の幹線として、広域の移動を担う。	通勤 通学 買い物 通院	・町民全般 ・町への通勤者 ・来訪者
	↑	コミュニティバス	鉄道や路線バスが運行されていない地域において、特に小中学生の通学需要や通勤需要を担う地域内支線交通の役割を担う。	通勤 通学	・通学者 ・通勤者
		デマンド型乗合タクシー	鉄道や路線バスが運行されていない地域において、商業・医療施設へのきめ細かなアクセスを担う地域内支線交通としての役割。	買い物 通院	・町民全般 (特に高齢者等自家用車移動が困難な方)
		タクシー	デマンド型乗合タクシーではまかなえない、施設間等の細やかな移動ニーズや、休日等の観光客や来訪客の移動ニーズを満たす、地域内交通の役割を担う。	買い物 通院 観光 ビジネス	・ドアtoドアで速やかに移動したい方 ・来訪者